

A nighttime cityscape with light trails from traffic and construction cranes. The image is split into two color zones: a teal/green zone on the left and a dark blue zone on the right. The VMware and Intel logos are positioned in the upper right area.

vmware® | intel®

客户宣传演示稿

利用灵活的混合和多云解决方案 发掘数据的价值

英特尔与 VMware 联手打造基于 VMware Cloud Foundation
的多云数据分析解决方案

数据挑战

发挥数据分析和 AI 的优势仍是一项复杂的挑战



传统数据系统难以应对不断增加的多样化数据



数据无处不在，
传输数据不仅难度大，
而且价格高昂



数据主权
或数据处理权考量因素



复杂的 AI 算法需要密集
的计算处理

满足日益增加的数据需求既是机遇，又是挑战

填补数据分析和 AI 的需求缺口

开启无限可能

农业



增产增效

能源



最大限度增加生产和正常运行时间

教育



转变学习体验

政府



加强安全，研究

金融



将数据转化为有价值的情报

工业



赋能真正的智能工业

零售业



变革商店和库存

电信



提升网络和运营效率

传输



自动驾驶

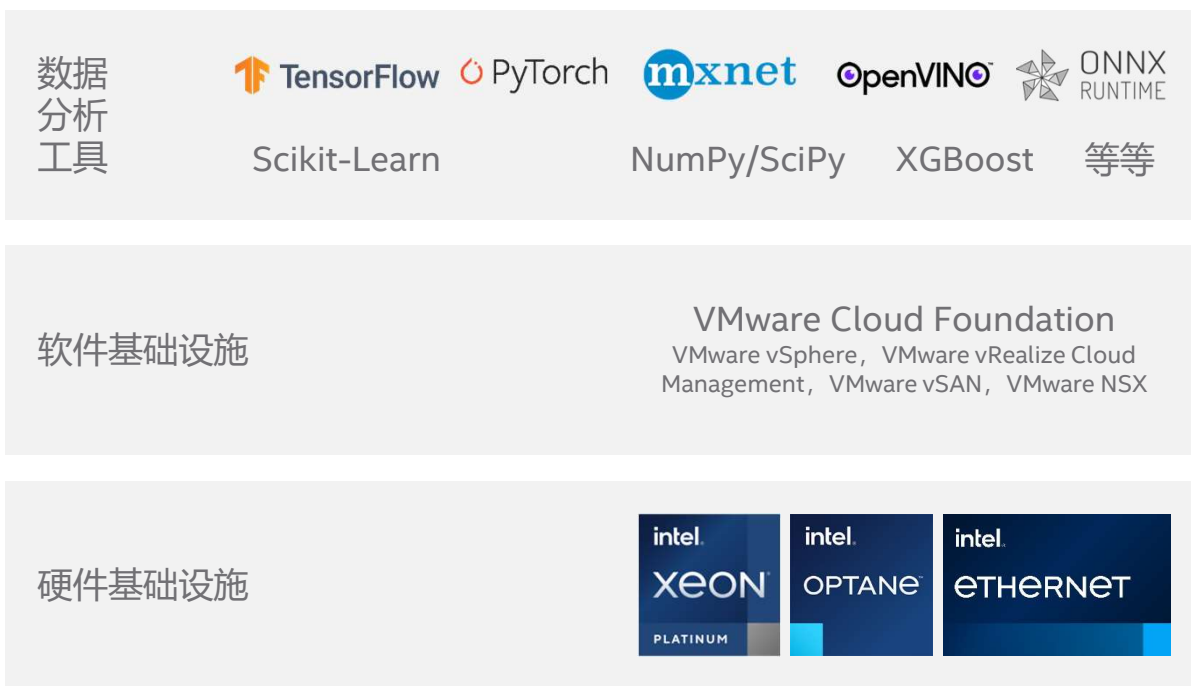
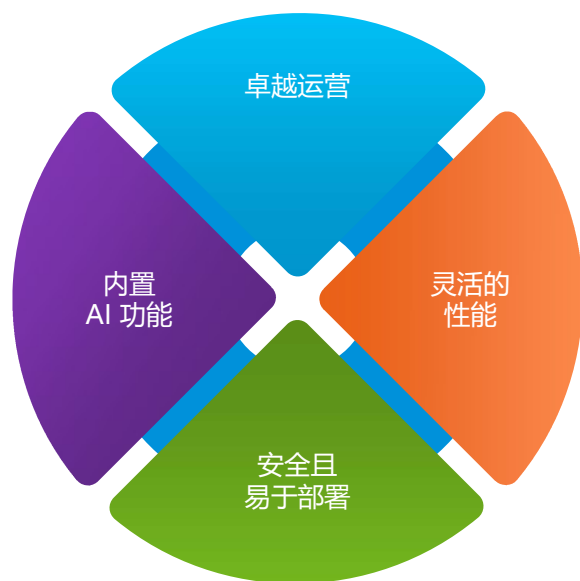
医疗



彻底改变治疗效果

更轻松、更迅速地发挥数据和 AI 的优势

VMware 和英特尔联手打造了基于 VMware Cloud Foundation 的多云数据分析解决方案



VMware 和英特尔创建了一款用于自动化与简化 AI 工作负载的端到端解决方案

助力实现卓越运营

高效运行工作负载，同时节约成本

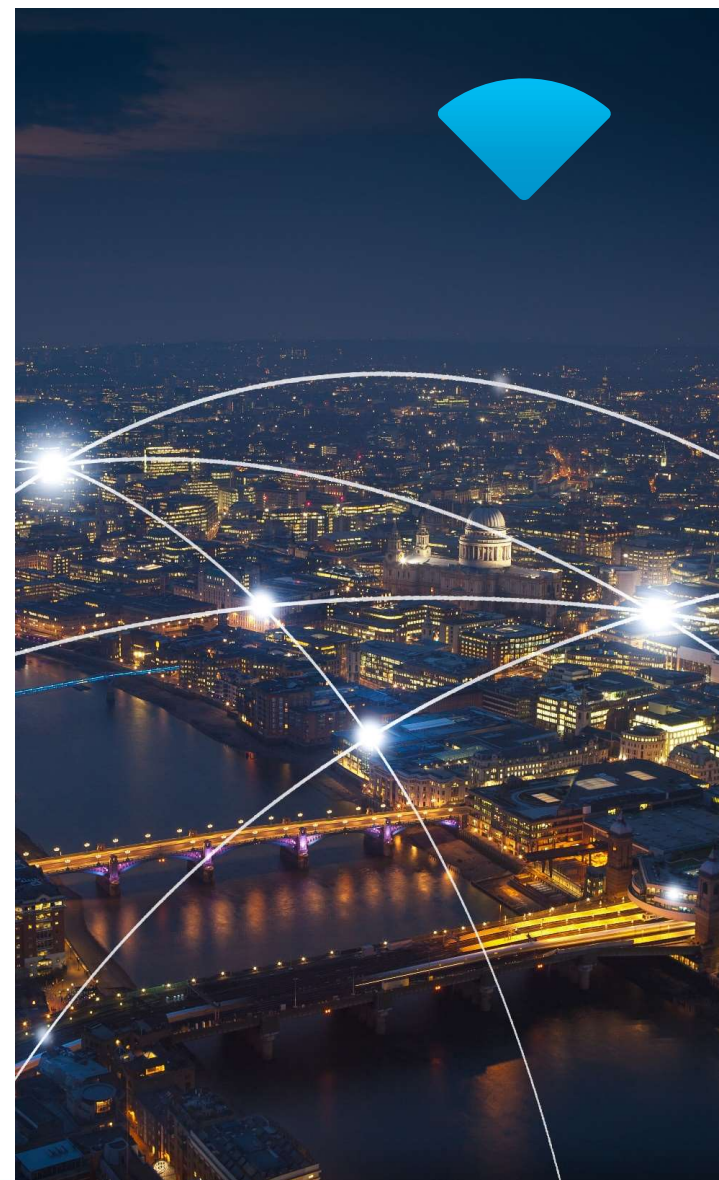
更高的 TCO

- 如果企业使用 VMware Cloud Foundation，预计其 3 年的总运营支出将平均下降 69%¹
- 如果企业使用 VMware Cloud Foundation，预计其 3 年的总资本支出将平均下降 49%¹
- 采用英特尔傲腾持久内存 200 系列的第三代英特尔至强可扩展处理器可节省高达 25% 的每台虚拟机的基础设施成本，并且保证性能不受影响²
- 相比前代英特尔至强金牌 5218，第三代英特尔至强铂金 8360Y 可将总成本降低 31%³
- 在内部或云端（例如 AWS）运行容器化应用与传统虚拟机

1) 选择高级混合云解决方案 VMware Cloud Foundation 的 7 大原因：[执行指南电子书](#)

2) 请参见[英特尔® 傲腾™ 持久内存 200 系列 - 1 - ID:615781 | 性能索引声明 \[3\]](#)；结果可能不同。

3) 请参见[第三代英特尔® 至强® 可扩展处理器 - 1 - ID:615781 | 性能索引声明 \[51\]](#)；结果可能不同。



灵活的性能

一款优化您的基础设施性能并且提供多云可移植性的解决方案

根据您的性能需求定制配置 (base 和 plus)

- 第三代英特尔® 至强® 可扩展处理器搭载 8 至 40 个内核，可满足广泛的频率、特性和功耗要求
- 相比前代产品，第三代英特尔至强可扩展处理器将性能提升了高达 **46%**¹

充分利用现有的投资

无与伦比的英特尔产品组合可优化您的内部基础设施

- 英特尔® 傲腾™ 固态硬盘 P5800X 等多项技术构成了**世界上速度最快的数据中心固态硬盘**²，通过将数据置于更靠近 CPU 的位置来增强 VMware Cloud Foundation

自由调节灵活度

使用 VMware Cloud Foundation 轻松迁移虚拟机或容器

1. 请参见第三代英特尔® 至强® 可扩展处理器 - 1 - ID:615781 | 性能索引声明 [125]; 结果可能不同。

2. 请参见英特尔® 傲腾™ 固态硬盘 P5800X 系列 - 1 - ID:615781 | 性能索引声明 [14]。



更安全且易于部署

快速提供保障，确保您的业务资产安全无虞

简单易用的集中管理可提供突破性的安全保障

- 加密您最重要的业务资产，同时保持出色性能。
 - 第三代英特尔至强处理器包括英特尔加密加速技术，可降低普遍加密对性能的影响。
- 跨虚拟机和容器工作负载集成并自动部署、配置与管理软件定义基础设施的生命周期。
- 通过 VMware 标准提供容器编排，包括 Tanzu Kubernetes Grid 运行时和 Tanzu Mission Control 管理与可观察性。
- 缩短部署时间 — 预配置、测试与认证解决方案，执行基准测试，以实现最佳性能。
- 减少停机时间，简化架构管理并优化架构，以提升性能。
- VMware 服务定义的防火墙提供了分布式防火墙、微分段以及可用的入侵检测与防护，并对基础设施的内在安全性进行深入分析。



内置 AI 功能可发挥数据分析和 AI 的优势

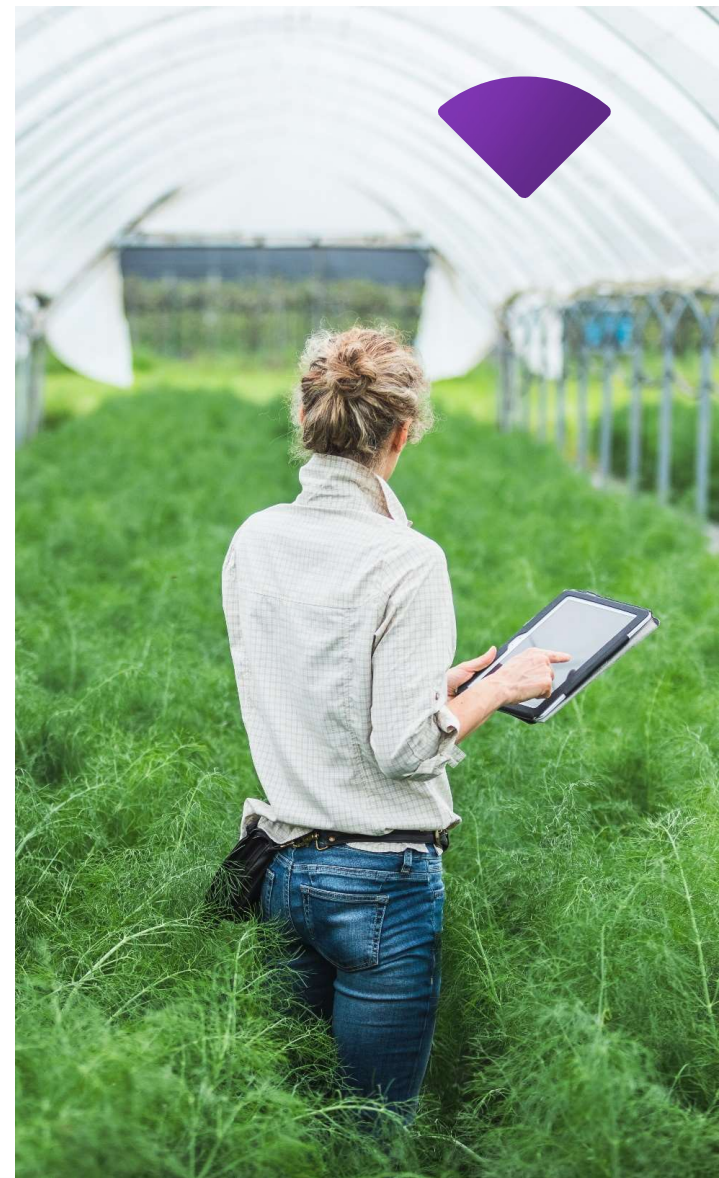
降低数据复杂性，自动执行数据分析和 AI 工作负载

轻松快捷地构建更智能的数据模型

- 利用英特尔深度学习加速在数据中心 CPU 上内置专有的 AI 加速功能
 - 性能比前代产品高出 **74%**¹（在 BERT-Large SQuAD 上），并且超越了 AMD EPYC 7763 和 Nvidia A100 GPU²
- 使用英特尔优化定制您的数据分析方式：
 - 简化常见的端到端数据科学工具
 - 使数据从业者能够轻松迅速地构建并广泛部署更智能的模型
 - 跨多个集群处理更多的数据，简化从 PoC 到生产的数据流程


1. 请参见第三代英特尔® 至强® 可扩展处理器 - 1 - ID:615781 | 性能索引声明 [123]; 结果可能不同。

2. 请参见 www.intel.com/3gen-xeon-config 中的 [123, 43, 44]。结果可能不同。



为什么在 VMware 和英特尔解决方案的基础上发展您的业务？

轻松快速地将 AI 融入您的业务，以获得竞争优势



支持企业在灵活的云环境中轻松发掘数据的优势

内置 AI 功能，从现有的数据中获取更深入的洞察；简化将数据转化为战略行动的复杂模型运行

高级安全性，帮助您保护关键业务资产，并且不会牺牲性能

广泛的生态系统，易于部署且兼容现有的环境

现代化基础设施，可提供跨不同云环境运行的灵活性

VMware 和英特尔解决方案使用案例

金融服务

随着金融业业务的快速扩张，风险指数不断上升。银行和信用卡成为欺诈犯罪的重灾区，反欺诈措施对于控制风险至关重要。

- 该解决方案能够帮助企业创建一个多层机器学习与深度学习模型，以提升反欺诈建模的性能和检测率。

零售业

不断演进的零售领域需要一个新的客户参与模型，以提供个性化推荐，同时提高供应链效率。

- VMware 和英特尔解决方案可以在灵活的混合和多云环境中自动执行数据分析和 AI，有助于改进库存管理和定制的客户体验。

能源

传统系统存在瓶颈，限制了运营效率并且影响设备安全。

- 该解决方案可帮助提升运营效率，跨混合云处理数据，同时为设备安全和智能电网提供预测服务。

“

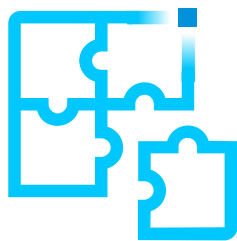
VMware 和英特尔推出了支持自动部署的多云分析解决方案，旨在消除数据孤岛，加快企业 AI 的普及。借助一致的多云运营模型，企业只需构建一次现代应用，便可将其部署在混合云的任何位置。

”

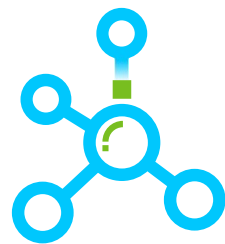
VMware 营销副总裁 Lee Caswell

总结 — 有 3 点需要注意

面向混合云和数据分析的 VMware 和英特尔解决方案提供了一种挖掘数据价值以及填补需求缺口的新方式。



您的业务将动态发展，因此我们创建了一款可适应业务变化的定制解决方案，以帮助您在灵活的云环境中发掘数据的价值。



请查看以下资源了解更多信息：
[解决方案简介](#)
[参考架构](#)
[解决方案简介](#)



通知和免责声明

实际性能受使用情况、配置和其他因素的差异影响。更多信息请访问：www.Intel.com/PerformanceIndex

性能结果基于配置信息中显示的日期进行测试，且可能并未反映所有公开可用的安全更新。配置详情请见备用页。没有任何产品或组件是绝对安全的。

英特尔通过参与、赞助和/或向多个基准测试系列提供技术支持的方式为基准测试发展做贡献，包括由 Principled Technologies 管理的 BenchmarkXPRT 开发社区。

成本和结果可能有所差异。

英特尔技术可能需要支持的硬件、特定软件或服务激活。

英特尔已对部分结果进行了评估或模拟。

英特尔并不控制或审计第三方数据。请您审查该内容，咨询其他来源，并确认提及数据是否准确。

所有产品计划和路线图可能随时更改，恕不另行通知。

本档中提及未来计划或期望的陈述均为前瞻性陈述。此类陈述基于当前预期，包含许多风险和不确定性，实际结果可能与这些陈述所明示或暗示的信息大相径庭。有关可能导致实际结果出现重大差异的因素的更多信息，请参阅我们的最新财报和 SEC 报告：www.intc.com

© 英特尔公司版权所有。英特尔、英特尔标识以及其他英特尔商标是英特尔公司在美国和/或其他国家的商标。*其他的名称和品牌可能是其他所有者的资产。